



## Osavuositiedot Tammi-kesäkuu 2010

Lounastilaisuus, Danske Markets Equities  
Helsinki 3.8.2010  
Jorma Eloranta, toimitusjohtaja

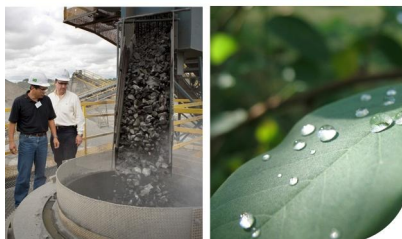


### Tulevaisuutta koskevat arviot

- Tähän katsaukseen sisältyvät, muut kuin jo toteutuneisiin asioihin liittyvät kannanotot ovat tulevaisuutta koskevia arvioita. Tällaisia arvioita ovat esimerkiksi yleisestä talouskehityksestä ja markkinatilanteesta sekä asiakkaiden liiketoiminnan kannattavuudesta ja investointihalukkuudesta esitetyt näkemykset. Myös yhtiön kasvua, kehitystä, kannattavuutta sekä synergiaetujen ja kustannussäästöjen toteutumista koskevat odotukset ja lausumat sisältävät tulevaisuuteen liittyviä arvioita. Tässä yhteydessä käytetään esimerkiksi sanoja odottaa, arvioida ja ennakoita. Esitetyt arviot ja lausumat perustuvat tämänhetkisiin päätöksiin ja suunnitelmiin sekä tällä hetkellä tiedossa oleviin seikkoihin. Ne sisältävät riskejä ja epävarmuustekijöitä, joiden toteutuessa yhtiön tulokset voivat poiketa huomattavasti odotuksista.
- Epävarmuustekijöitä ovat muun muassa:
  - (1) yleinen taloudellinen tilanne mukaan lukien valuuttakurssien ja korkotason vaihtelut, jotka vaikuttavat asiakkaiden toimintaedellytyksiin sekä yhtiön saamiin tilauksiin ja niiden kannattavuuteen
  - (2) kilpailutilanne, erityisesti kilpailijoiden kehittämät merkittävät teknologiset ratkaisut
  - (3) yhtiön oman toiminnan, kuten tuotannon, tuotekehityksen ja projektinjohdon, onnistuminen ja jatkuva tehostaminen
  - (4) vireillä olevien ja tulevien yrityskauppojen ja -järjestelyjen onnistuminen.

## Esityksen sisältö

- Kehitys toisella neljänneksellä
- Rahoitusasema
- Näkymät



3 | © Metso

29.7.2010



Kehitys toisella  
neljänneksellä



## Keskeiset tunnusluvut

Milj. euroa	Q2 2010	Q2 2009	Muutos	Q1-Q2 2010	Q1-Q2 2009	Muutos
Liikevaihto	1 370	1 247	+10 %	2 540	2 467	+3 %
EBITA ennen kertaluonteisia eriä	125,0	84,9	+47 %	212,6	176,7	+20 %
%:a liikevaihdosta	9,1	6,8		8,4	7,2	
EBITA	154,2	74,7	+106 %	238,0	143,5	+66 %
%:a liikevaihdosta	11,3	6,0		9,4	5,8	
Tulos/osake, euroa	0,56	0,26	+115 %	0,76	0,44	+73 %
Saadut tilaukset	1 671	1 020	+64 %	3 037	1 962	+55 %
Vapaa kassavirta	164	80	+105 %	199	200	-1 %
Nettovelkaantuneisuusaste kauden lopussa, %	28,5	70,2		28,5	70,2	

5 | © Metsä 29.7.2010



## Kannattavuus segmenteittäin (ennen kertaluonteisia eriä)

Milj. euroa	Q2 2010	Q2 2009	Muutos	Q1-Q2 2010	Q1-Q2 2009	Muutos
<b>Kaivos- ja maa- rakennusteknologia</b>						
Liikevaihto	541	531	+2 %	1 013	1 059	-4 %
EBITA*	64,8	42,3	+53 %	104,3	101,7	+3 %
%:a liikevaihdosta	12,0	8,0		10,3	9,6	
<b>Energia- ja ympäristötekknologia</b>						
Liikevaihto	334	357	-6 %	666	754	-12 %
EBITA*	29,3	35,5	-17 %	61,1	69,2	-12 %
%:a liikevaihdosta	8,8	9,9		9,2	9,2	
<b>Paperi- ja kuituteknologia</b>						
Liikevaihto	494	359	+38 %	858	646	+33 %
EBITA*	36,0	14,8	+143 %	54,9	18,6	+195 %
%:a liikevaihdosta	7,3	4,1		6,4	2,9	

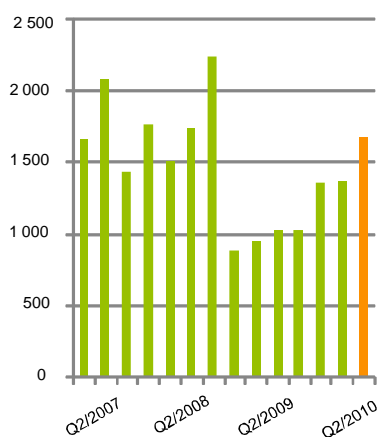
6 | © Metsä 29.7.2010

\* ennen kertaluonteisia eriä



## Kaikkien segmenttien saadut tilaukset kehittyivät myönteisesti

Milj. euroa

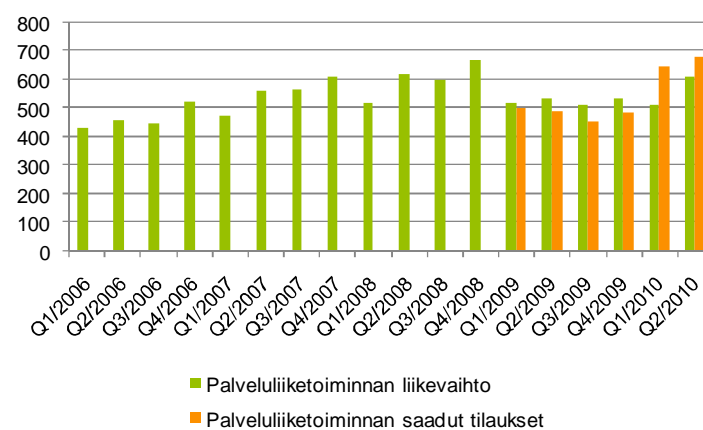


Milj. euroa	Q2 2010	Q2 2009	Muutos
MCT	604	398	+52 %
EET	384	278	+38 %
PFT	682	335	+104 %
Metso	1 671	1 020	+64 %



## Palveluliiketoiminnan kasvu jatkuu

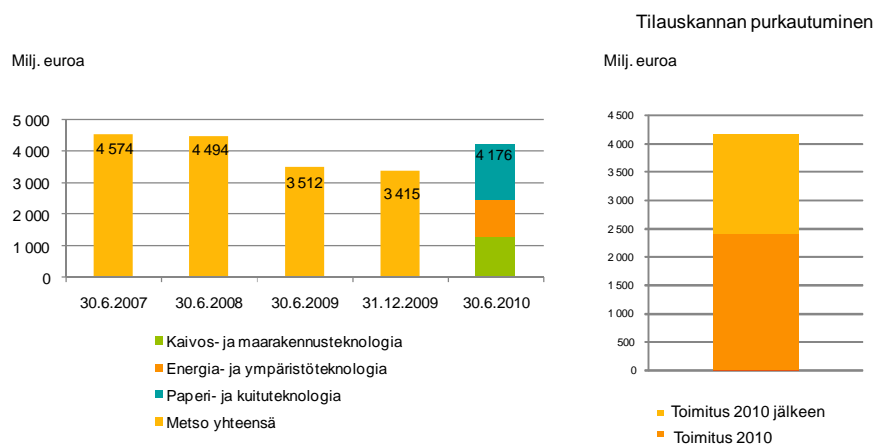
Milj. euroa



- Palveluliiketoiminnan liikevaihto
- Palveluliiketoiminnan saadut tilaukset



## Tilaukanta 4,2 miljardia euroa



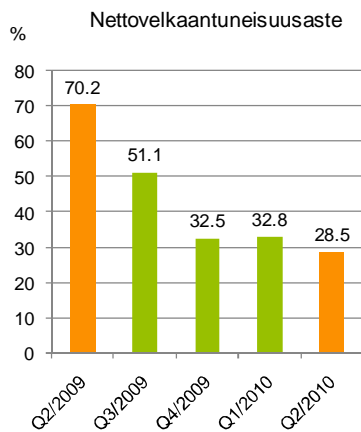
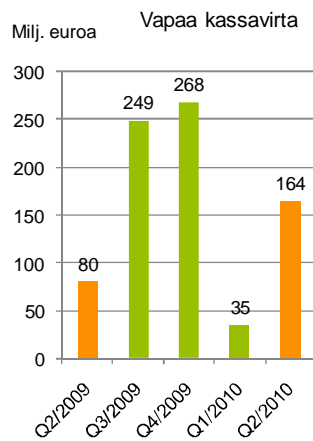
© Metso 29.7.2010



## Rahoitusasema



## Vapaa kassavirta ja nettovelkaantuneisuusaste



11 | © Metso 29.7.2010



Näkymät

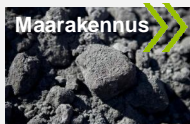


## Lähiajan markkinanäkymät (Q2: 29.7.2010)

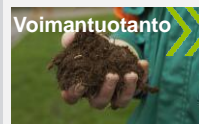
### Useimmat asiakas-teollisuudet jatkavat elpymistään



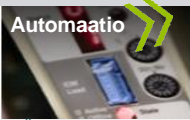
- Sekä laite- ja projektikauppa että palveluliiketoiminta jatkoivat kasvuaan.



- Kysyntä heikkoa Euroopassa ja Pohjois-Amerikassa. Hyvä kysyntä Aasian-Tyynenmeren alueella ja Brasiliassa.



-Hyvät markkinat Pohjois-Amerikassa ja Euroopassa vuonna 2010. Investoinnit uusiutuviin energianlähteisiin kasvussa.



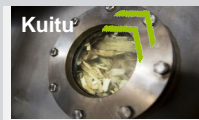
- Öljy-, kaasu- ja petrokemianteollisuksien investointien kasvun odotetaan vahvistavan markkinoita.



- Metallinkierrätyslaitteiden kysyntä jatkaa kasvuaan, kiinteän jätteen kierrätyslaitteiden kysyntä tyydyttävää.



-Uusien linjojen ja uudistusten kysyntä tyydyttävää, palveluliiketoiminnan kysyntä paranemassa.



-Uusien linjojen, uudistusten ja palveluliiketoiminnan kysyntä jatkuu aktiivisena.

13 | © Metso 29.7.2010

Nuolet kuvaavat kyseisen asiakasteollisuuden kehitystä Metson edellisen osavuositarkastuksen julkistamisen jälkeen.



## Ohjeistus vuodelle 2010 (Q2: 29.7.2010)

- Arvioimme vuoden 2010 liikevaihdon kasvavan noin 10 prosenttia viime vuoden 5 miljardin euron tasosta ja kannattavuuden olevan tyydyttävää.
- Arviomme perustuu kesäkuun lopun tilauskantaamme, jossa meillä on noin 2,4 miljardin tilaukset vuodelle 2010 sekä odotuksemme, että maailmantalouden kasvun vahvistuminen jatkuu.

**Aikaisempi ohjeistus (Q1/2010 osavuositarkastuksesta, julkaistu 29.4.2010):** Arvioimme liikevaihtomme olevan yli 5 miljardia euroa ja vuoden 2010 kannattavuuden olevan tyydyttävää.



14 | © Metso 29.7.2010



## Keskitymme jälleen kannattavaan kasvuun

- Tervehtyneen markkinaympäristön hyödyntämiseksi olemme:
  - Jatkaneet suunnittelu- ja tuotantokapasiteettimme kasvattamista
  - Lisänneet myynti- ja markkinointiresurssijamme
- Kehitystyömme jatkuu:
  - Palveluliiketoiminta
  - Maailmanlaajuinen läsnäolo
  - Ympäristöliiketoiminta



Rakennamme kestäväää tulevaisuutta Metsolle

