

Saugbaggerpumpen



Thomas Simplicity

Saugbagger- pumpe

Die Thomas "Simplicity" Dredge Pumpe wurde speziell für Anwendungen im Saugbaggerbetrieb entwickelt.

Viele Jahre im Einsatz und den dabei eingeflossenen Verbesserungen führten zu einer Pumpe mit den niedrigsten Betriebskosten in Industrien mit Anwendungen von verschleißenden Materialien.

Die robusten Hydraulischen Teile besitzen extra dicke Verschleißsektionen. Dieses Zusatzgewicht zahlt sich in Leistung und niedrigen Wartungskosten aus.

Kein anderer Saugbagger-Pumpen Hersteller bietet eine breitere Palette von verschleißfesten Legierungen als Metso an. Dies führt zur richtigen Legierung für die jeweilige Anwendung bei bester Leistung und niedrigsten Kosten.

Typische Einsatzbereiche:

- Saugbaggerarbeiten:
 - Sand und Kies
 - Lohnbaggerei
 - Haldenabfall
- Zwischenpumpe
- Sandabfallpumpe
- Pumpe für Materialtransport

Vorteile der Thomas Simplicity Pumpe:

- Auswahl zwischen verschiedenen verschleißbeständigen Legierungen für Verschleißteile
- Effizienteste Gehäuse- und Laufradkonstruktion
- Arbeitsgeschwindigkeit und Leistung entsprechend Ihren Betriebsanforderungen
- Für maximale Partikelgröße und höchsten Feststoffgehalt
- Minimale Reparatur- und Stillstandzeiten
- Geringe Betriebskosten
- Einfache Montage und Demontage
- Ausgestattet mit Entleerung für einfachen Zugang bei der Inspektion



Deckpumpe

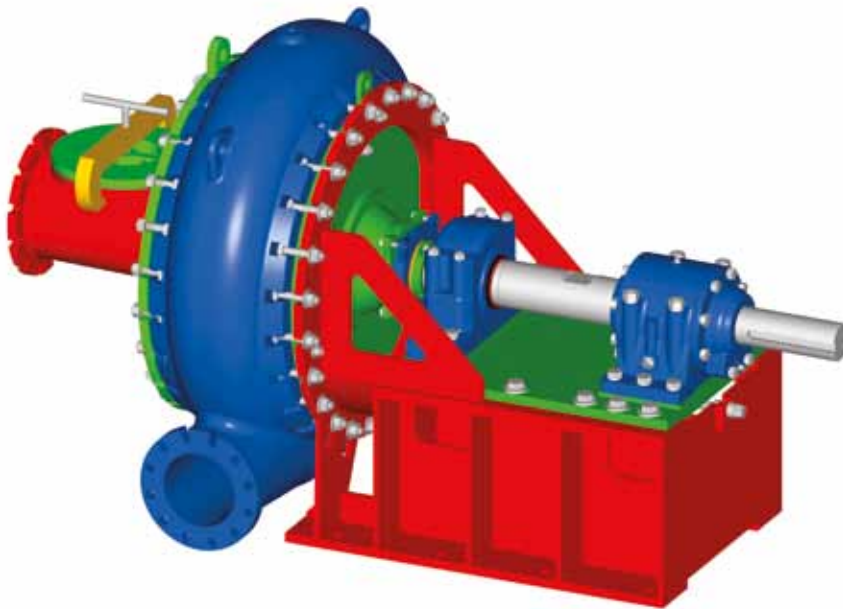


Unterwasserpumpe



Zwischenpumpe

Leistungsmerkmale und Vorzüge



Standard-Leistungsmerkmale

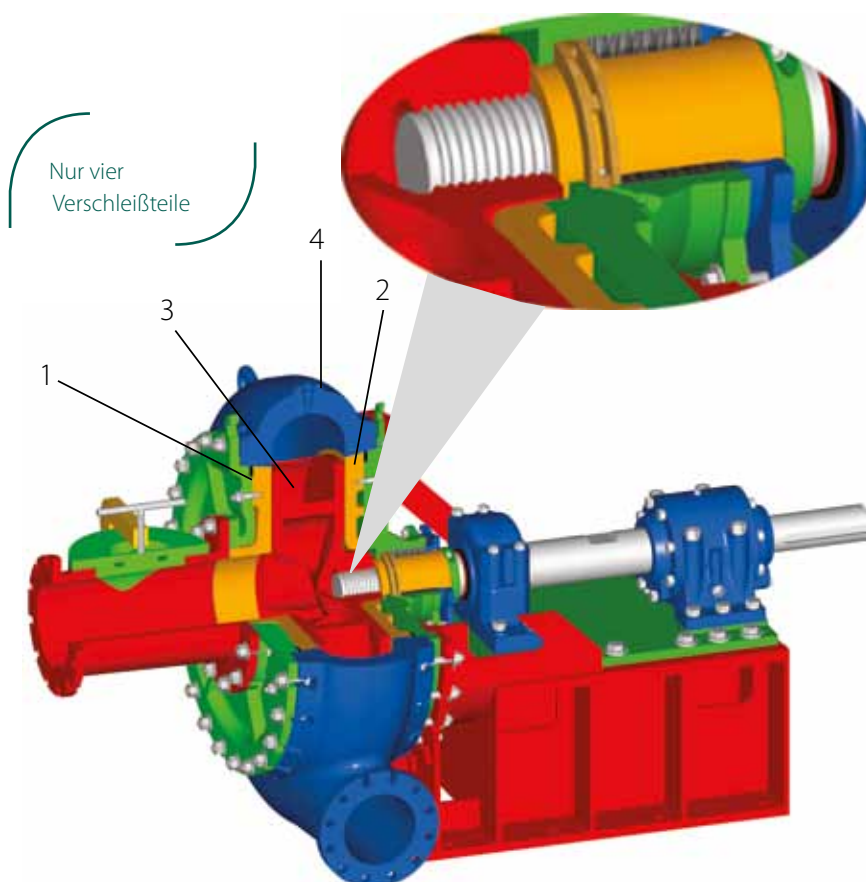
- Wählbare Drehrichtung – rechts- oder linksdrehend
- Wählbare Druckstutzenstellung
- Anschlussstück mit Entleerung
- Laufräder mit drei und vier Schaufeln erhältlich
- Amor-Lok Seal an den Verschleissauskleidungen für Metall-auf-Metall-Befestigung
- Knockout-Ring für einfache Demontage des Laufrads
- Überdimensionierte Lager und Welle für längere Lebensdauer
- Cantilever-Aufbau
 - Geringere Wellendurchbiegung
 - Erhöhte Dichtungs- und Lagerlebensdauer
 - 360°-Rundumlagerung
 - Keine Gehäuseabstützung erforderlich

Simplicity Konstruktions Merkmale

- Nur vier Verschleißteile für einfache Wartung
 1. Saugseitige Schleißplatte
 2. Druckseitige Schleißplatte
 3. Laufrad
 4. Gehäuse
- Extra dicke Verschleißmetall-sektionen für längere Laufzeit und geringere Betriebskosten

Stopfbuchs Merkmale

- Auswechselbarer Sperrkammerring
- Lange Stopfbuchse zur besseren Abdichtung
- Wellenschutzhülse in einer Ihren Anforderungen entsprechenden Legierung erhältlich

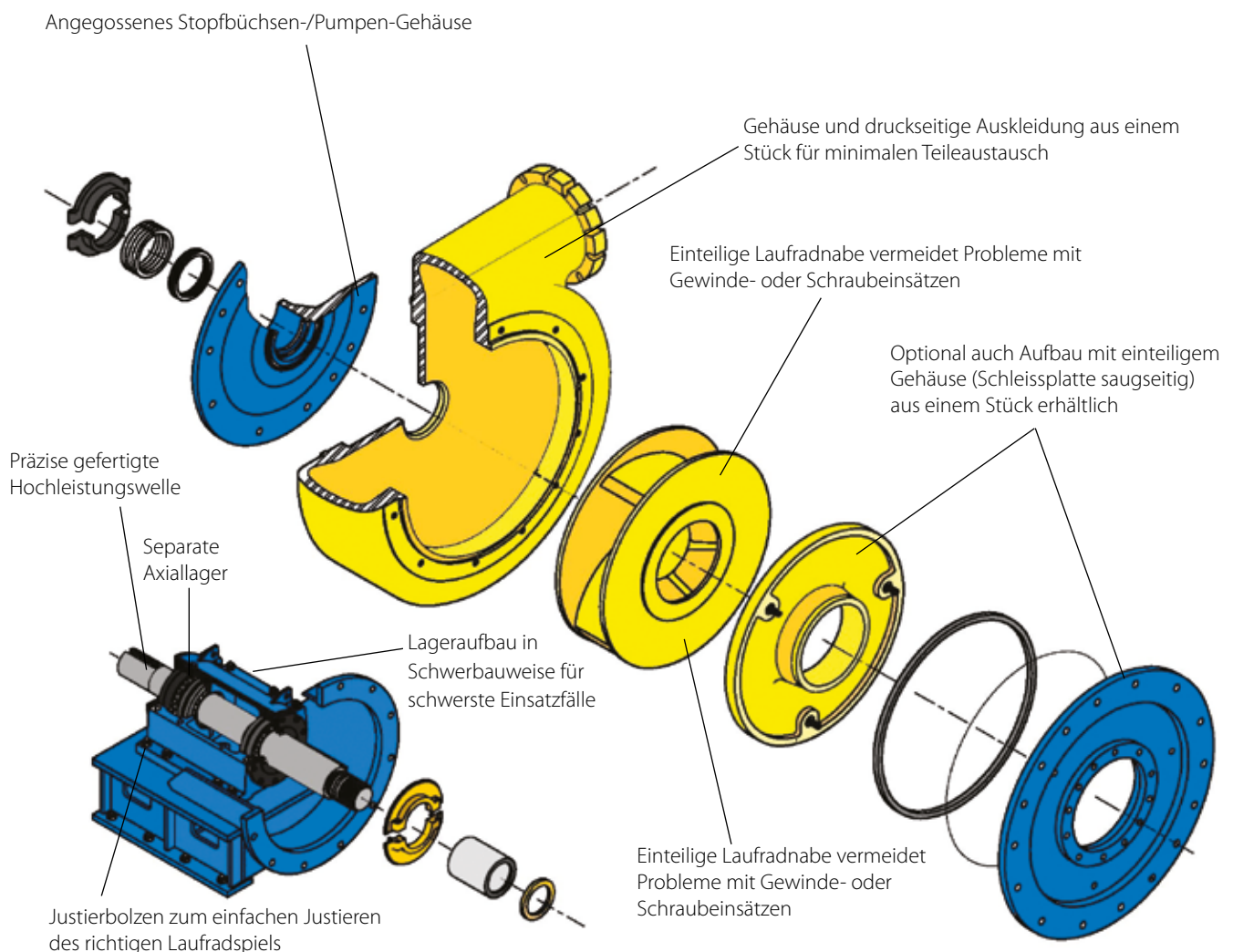


Marathon Pumpen

Marathon Pumpen von Metso Mineral für harte Arbeit und hohe Verschleißfestigkeit. Marathon Pumpen sind robuste, verschleißfeste Förderpumpen für Einsätze mit mittlerem bis hohem Pumpendruck. Sie sind vollständig in Schwerbauweise gefertigt. Marathon Pumpen haben fettgeschmierte Lager und ein einziges Lagergehäuse.

Marathon Pumpen haben folgende Leistungsmerkmale:

- Hydraulik in drei oder vier Teilausführungen
- Welle und Lager in Schwerbauweise
- Auswahl zwischen verschiedenen verschleißbeständigen Legierungen für Verschleißteile
- Einfache Anpassung bei Unterwassereinsätzen



Explosionszeichnung der Metso Marathon Serie, Typ "SSL"

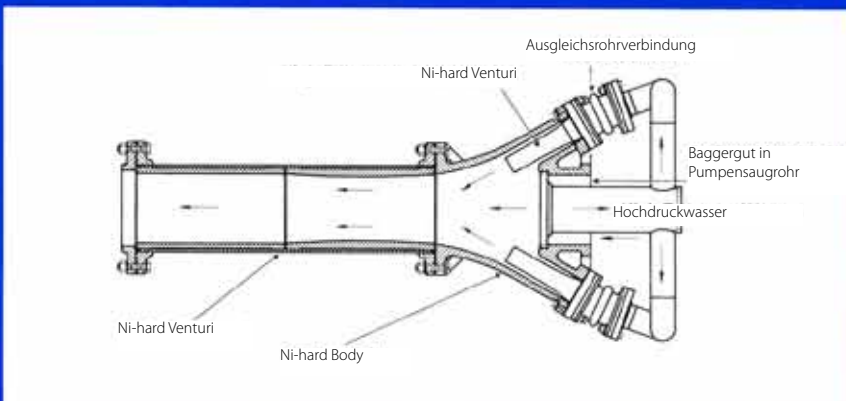
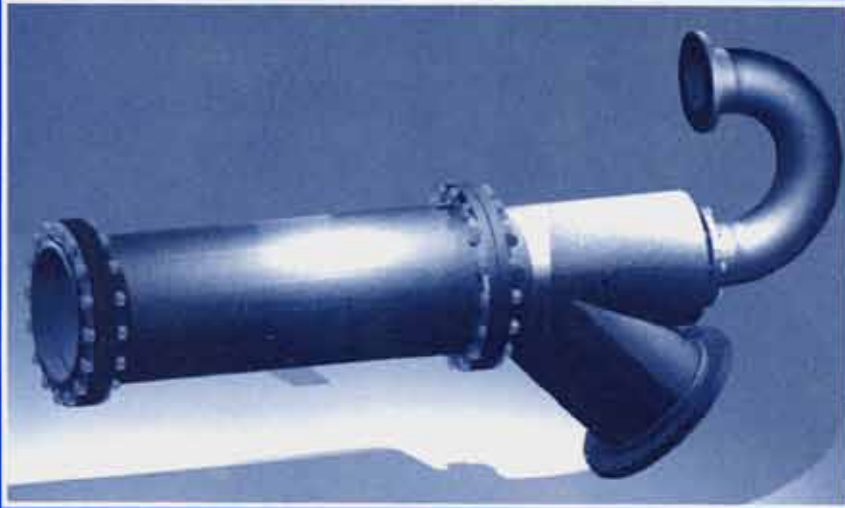
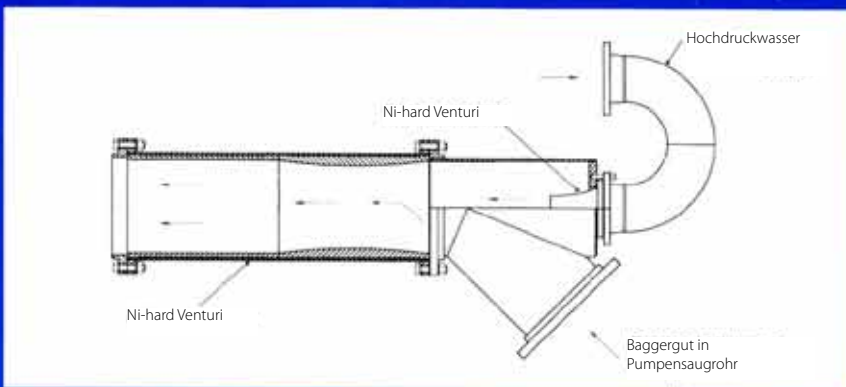
Hydra-Jet

Über Wasser Montage Hydra-Jet

Für Baggerarbeiten mit über Wasser Montage
Größen von 8" bis 24".

Konstruktionsmerkmale:

- Alle Verschleißteile weisen einen hohen Chromgehalt auf
- Selbsttragend in Saugleitung
- Einfaches Regulieren von Wasservolumen und –druck durch Auswechseln von Düsen
- Niedrige Wartungs- und Betriebskosten
- Einfache, robuste Konstruktion



Twin Hydra-Jet

Für Fräs-/Absaugbagger und Eimerkettenbagger. Größen von 8" bis 24".

Konstruktionsmerkmale:

- Alle Verschleißteile weisen einen hohen Chromgehalt auf
- Einfaches Regulieren von Wasservolumen und –druck durch Auswechseln von Düsen
- Einfache, robuste Konstruktion
- Muss in der Saugleitung durch ein Gerüst unterstützt werden.



Mobiler Scheibenfräskopf

Durchmesser des hinteren Rings 43" oder kleiner

Der Fräser mit auswechselbaren Schneiden ist die Basis-Fräsmaschine für Baggerarbeiten aller Arten und jeden Umfangs. Er wird unter Berücksichtigung höchsten Standards gefertigt, um seine Langlebigkeit zu gewährleisten. Da sich die Bedingungen beim Baggern ständig ändern, wird der Fräser mit fünf Typen auswechselbarer Frägerschneiden gefertigt. Jede Schneide wird für bestimmte Bodenbedingungen konstruiert. Durch die Installation der richtigen Schneide können Schneidkraft, Wartung, Verschleißfestigkeit und Produktionsrate des Fräasers optimiert werden. Zur Anpassung des Fräasers an Ihren jeweiligen Saugbagger und zur optimalen Leistungsübertragung sind Schneiden in unterschiedlicher Form erhältlich.

Auswechselbare Schneiden

Einfache Schneiden fräsen und schöpfen Sand, Schlacke und loses Gestein.

Einfache gezahnte Schneiden fräsen hartes, festes Erdreich und weiches oder leicht verdichtetes Material.

Versetzte gezahnte Schneiden durchdringen Lehm, Lehmschichten, festen Sand und weichen Kalkstein.

Kreuzhacken-Schneiden zertrennen und zerschlagen harten Kalkstein, Korallen und andere felsähnliche Formationen.

Adapterschneiden sind speziell für die Aufnahme einer Vielzahl von Ersatzzähnen für Arbeiten in harten, abrasiven Materialien konstruiert.



Einfach



Einfach
gezahn



Versetzt
gezahn



Kreuzhacke



Adapter



Schlammumpen Pumpenbausatz

Schlammumpen Pumpenumbausatz sind für die Pumpen der meisten Hersteller verfügbar.

Rohrformstücke

- **Rohrbögen** - 8" bis 20". Grosser und kleiner Radius, 45 und 90 Grad.
- **Rohrstutzen** - 8" bis 20". Verschiedene Längen.
- **Reduzierstücke** - verschiedene Größen.
- **Klappenventile** - 8" bis 16".



Verschleissteil- Umbauten

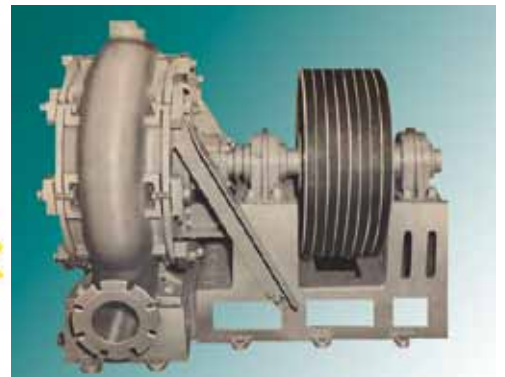
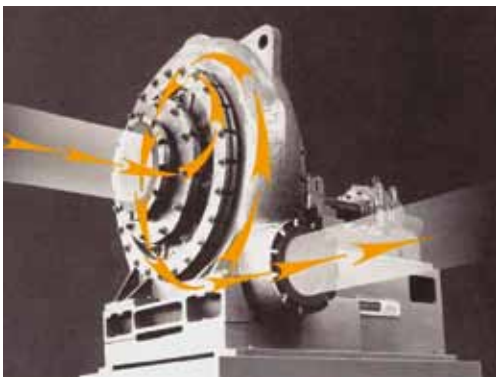
Verschleissteil-Umbauten sind für die Pumpen der meisten Hersteller verfügbar.

- Rohrbögen - 8" bis 20". Grosser und kleiner Radius, 45 und 90 Grad.
- Rohrstutzen - 8" bis 20". Verschiedene Längen.
- Reduzierstücke - verschiedene Größen.
- Klappenventile - 8" bis 16".



Metso ist außerdem OEM (Original Equipment Manufacturer, Originalgerätehersteller) für

Ersatz-Verschleißteile von AMSCO, PETTIBONE und MECKUM.



- **Metso Minerals (Sweden) AB**
Norrängsgatan 2, SE-733 38 Sala, Sweden, Phone: +46 224 571 00, Fax: +46 224 169 50
- **Metso Minerals Industries Inc.**
4820 Centennial Blvd, Suite 115, Colorado Springs, Co 80919-3351, USA, Phone: +1 719 471 3443, Fax: +1 719 471 4469
- **Metso Minerals Industries Inc.**
P.O. Box 96, Birmingham, AL 35201, USA, Phone: +1 205 599 6600, Fax: +1 205 599 6623
- **Metso Minerals (South Africa) (Pty) Ltd.**
Private Bag X2006, Isando, Johannesburg, 1600, South Africa, Phone: +27 11 961 4000, Fax: +27 11 397 2050
- **Metso Minerals (Australia) Ltd.**
Level 2, 1110 Hay Street, West Perth, WA 6005, Australia, Phone: +61 8 9420 5555, Fax: +61 8 9320 2500
- **Metso Minerals (India) Pvt Ltd**
1th floor, DLF Building No. 10, Tower A, DLF Cyber City, Phase - III, Gurgaon - 122 002, India, Phone: +91 124 235 1541, Fax: +91 124 235 1601
- **Metso Perú S.A.**
Calle 5 Nro. 144, Urb. Industrial Vulcano, Ate, Lima 03, Peru, Phone: +51 1 313 4366, Fax: +51 1 349 0913
- **Metso Minerals (Chile) S.A.**
Av. Los Conquistadores 2758, Piso 3, Providencia, Santiago, Chile, Phone: +56 2 370 2000, Fax: +56 2 370 2039
- **Metso Brasil Indústria e Comércio Ltda.**
Av. Independência, 2500 Éden, 18087-101 Sorocaba-SP - Brazil, Phone: +55 15 2102 1300

Standort / Niederlassung:

www.metso.com
E-mail: minerals.info@metso.com
Informationen zu Pumpen finden Sie unter
www.metsominerals.com/pumps

