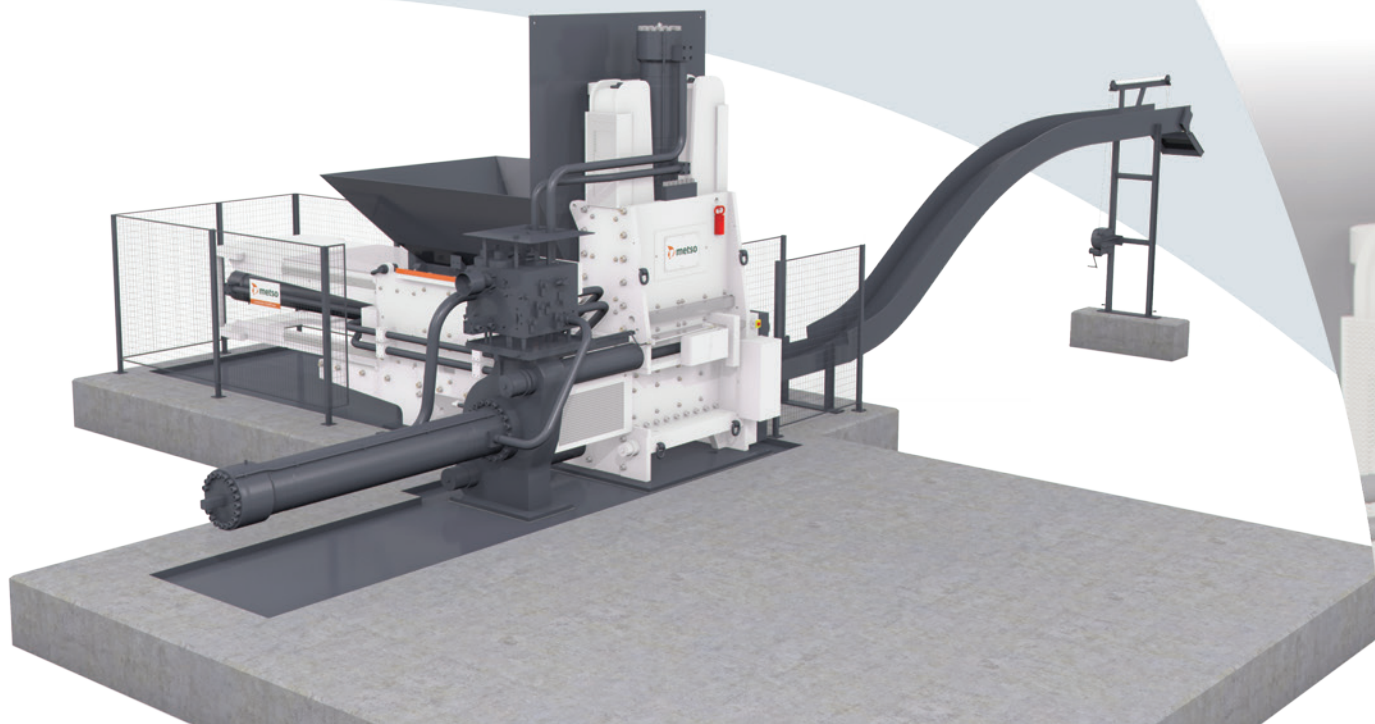


Lindemann™ EtaPress™ III



Устанавливая новые стандарты производительности



ОСОБЕННОСТИ

Пакетирующие прессы Lindemann EtaPress III устанавливают новые стандарты в части эксплуатационной надежности, гибкости применения и эксплуатационных затрат. Серия прессов EtaPress III уникальна благодаря своей технологической концепции и простоте использования, а также интеллектуальному интерфейсу, и выделяется среди аналогов за счет тех же достоинств, которые отличают данный бренд в течение более 100 лет: качество, износостойкость и отказоустойчивость. Отличительные особенности пакетирующих прессов серии Lindemann EtaPress III следующие:



Прессование с трех сторон для получения оптимальных результатов

В Lindemann EtaPress III предусмотрена трехсторонняя прессовка материала с помощью гидравлического давления 350 бар. Прессовальная камера оптимизированной конструкции для моделей EtaPress III 22–44 изготовлена из гладкого толстолистового металла и включает в себя прижимные устройства с регулируемыми механическими остановами. Они обеспечивают более высокую устойчивость и износостойкость, а также эксплуатационную безопасность при неблагоприятных условиях эксплуатации.



Впечатляющая максимальная производительность

Контроль за нагрузкой и опциональные настройки энергосбережения способствуют более низкому потреблению энергии и сокращают эксплуатационные расходы. Короткие рабочие циклы EtaPress III обеспечивают более высокую производительность в сравнении с установленной мощностью благодаря «умной» системе управления с перекачкой масла и разделением гидравлического напорного потока для приведения в действие нескольких цилиндров одновременно.



Увеличенный срок службы

Бесконтактная система позиционирования Lindemann EtaPress III отвечает не только за оптимизированное управление цилиндрами, но также предотвращает частые перерывы в подаче энергоснабжения в результате срабатывания дистанционных и концевых выключателей из-за загрязнения или падающего лома.

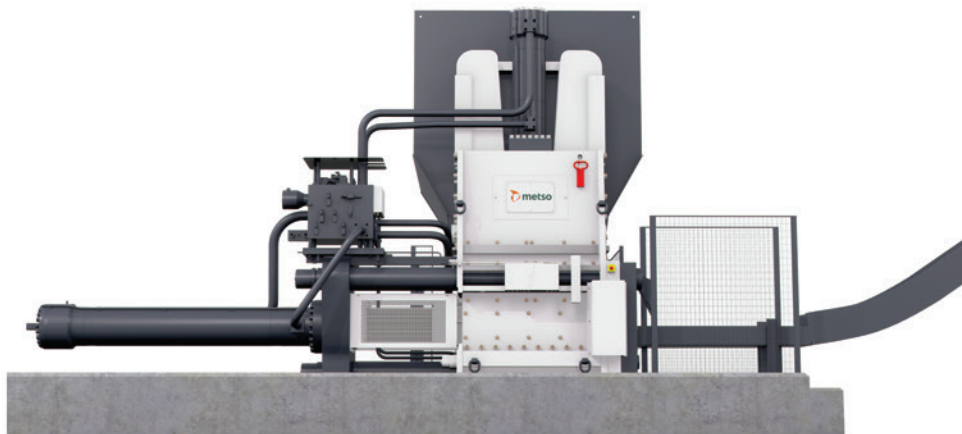


Улучшенная эффективность работы в широком диапазоне применений

Lindemann EtaPress III обеспечивает высокую эффективность работы и, что самое важное, высокую плотность пакетов. Пакетирующий пресс обрабатывает широкий диапазон скрапа: от частей автомобильных кузовов, листового металла повышенной прочности, тонколистовых отходов, металлических обрезей до кабелей, проводов, длинных стружек и даже смешанного металлолома для вторичного использования этих материалов впоследствии.

Lindemann™ EtaPress™ III

Устанавливая новые стандарты производительности



Технические данные

Модель	Пакеты Высота x Ширина (Длина)	Привод кВт	Пак./час	Производительность			Пресс-камера Длина x Ширина x Высота (Объем)	Загрузочное отверстие Ширина x Длина	Габаритные размеры Длина x Ширина x Высота	Усилие прессования Окончательный уплотнитель	Удельное давление Окончательный уплотнитель
				Т/ч (вес пакетов)	Fe (т/ч)	Cu + Ms (т/ч)					
	мм			Fe (т/ч)	Cu + Ms (т/ч)	Al (т/ч)	мм	мм	мм	кН	Н/см²
EP III 22 – 800	250 x 250 (250–400)	1 X 55	144	7–10 (49–69 кг)	8–11 (56–78 кг)	3–4 (18–28 кг)	795 x 1925 x 600 (0,9 м³)	725 x 1450	4550 x 5800 x 3000	1330	2127
EP III 33 – 1000	300 x 300 (300–500)	1 x 55	105	9–13	10–15	3–5	1020 x 2235 x 800 (1,8 м³)	945 x 16355	5290 x 6605 x 3775	1857	2064
		1 x 90	144	12–18	14–20	4–6					
EP III 33 – 1250	300 x 300 (300–500)	1 x 55	94	8–12	9–13	3–5	1244 x 2235 x 800 (2,2 м³)	1170 x 1655	5290 x 6605 x 3775	1857	2064
		1 x 90	128	11–16	12–18	4–6					
EP III 44 – 1250	400 x 400 (400–600)	1 x 90	90	18–24	21–27	7–8	1244 x 2840 x 1100 (3,9 м³)	1170 x 2130	6360 x 8035 x 4600	3366	2104
		2 x 55	100	21–27	23–30	7–10					
EP III 44 – 1500	400 x 400 (400–600)	1 x 90	78	16–21 23–31	18–23	6–7	1500 x 2840 x 1100 (4,7 м³)	1425 x 2130	7060 x 8035 x 4615	3366	2104
		2 x 90	116	26–34	27–35	8–11					
EP III 66 – 2060	600 x 600 (600–800)	1 x 90	78	41–47	46–54	14–16	2010 x 5970 x 1600 (19,2 м³)	1910 x 4900	10060 x 15650 x 6110	7718	2144
		2 x 90	116	67–81	74–90	14–20					
EP III 66 - 2060 S	600 x 600 (600–1000)	1 x 90	52	40–59	45–67	14–20	2010 x 5970 x 1600 (19,2 м³)	1910 x 4900	10060 x 15650 x 6110	9896	2748
		3 x 90	52	76–113	87–129	26–38					

Настоящая информация является общим описанием характеристик оборудования и содержит ориентировочные значения, которые не являются гарантированными.

* Эксплуатационные характеристики зависят от вида и состава сырья, состояния рабочего инструмента, а также от квалификации оператора.

Mechanics	
Предварительно натянутые тяговые штанги	X
Сверхдлинная направляющая для уплотнителя I и II	X
Горизонтально сдвигаемая дверца, закрывающая пресс-камеру	X
Нож с радиальным зазором	X
Система активной подачи смазки к ножу (кроме модели Eta®Press III 22)	X
Система активной подачи смазки к нижней части пресс-камеры (кроме модели Eta®Press III 22)	X
Гидравлическая система	
Модульная система гидравлики	X
Одиночная линия с обратными клапанами	X
Маслопогружные насосы, обеспечивающие низкий уровень шума	X
Вибростойкая опора для приводных узлов	X
Циркуляция масла для обеспечения высокой энергоэффективности	X
Масляно-воздушный охладитель	X
Фильтрация и охлаждение масла в контуре перепуска	X
Энергоэффективный привод	X
Электрическая система	
Предварительно собранная электрика	X
Магнитоотрицательное отслеживание положения цилиндров	X
Управление через ПЛК с сенсорной панелью управления	X
Смазка с управлением через ПЛК	X
Проверка насоса	X
Проверка цилиндров	X

Аксессуары/опции	
Специальные бункеры загрузки	0
Специальные пакетные лотки	0
Поддон для сбора масла	0
Фундамент из стальных листов	0
Кабина управления (прибл. 2 x 2 м)	0
Устройство орошения	0
Контейнер для электрической и гидравлической систем	0
Устройство взвешивания и измерения (кроме модели Eta®Press III 66)	0
Загрузочный конвейер (кроме модели Eta®Press III 66))	0
Крышки и/или бункер предварительной загрузки (только Eta®Press III 66) системы заказчиков	0
Обогрев масляного резервуара	0
Повышенная охлаждающая способность (при эксплуатации в жарких климатических условиях)	0
Работа в зимних условиях с пониженной температурой вплоть до -40 °C	0
Кондиционирование воздуха для распределительного шкафа	0
Подключение к интернету для удаленного доступа	0
Беспроводное дистанционное управление	0

X = стандартная комплектация, 0 = опция