

Inspektionen

Hydraulikinspektion für Lindemann-Maschinen

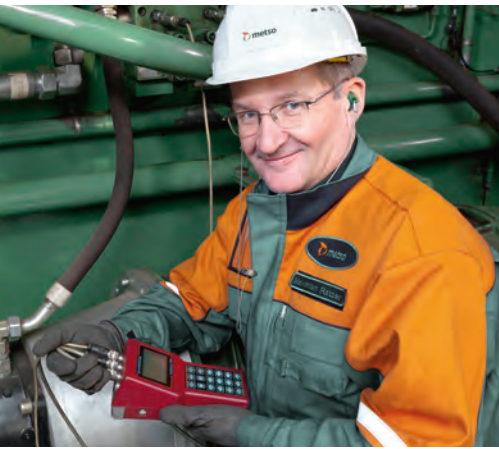
Metso hilft Ihr gesamtes System zu optimieren - für effiziente Ergebnisse

Das Hydrauliksystem ist die Kraftzentrale Ihrer Maschine. Normaler Verschleiß und Alterung führen über die Jahre hinweg zu internen Leckagen der Einbauventile, Pumpen, Zylinder und Motoren und damit zu verminderter Effizienz und eventuellem Maschinenausfall. Die Ursachen dafür sind meistens äußerlich nicht sichtbar und nur mit Erfahrung und spezieller Technologie lokalisierbar.

Eine regelmäßige Hydraulikinspektion bietet Ihnen einen Überblick über den aktuellen Zustand Ihrer Hydraulik und ermöglicht effiziente und vorbeugende Instandhaltungsmaßnahmen.

Kompletter Maschinencheck inklusive

Metso bietet mehr als eine einfache Hydraulikinspektion; unsere erfahrenen Servicetechniker begutachten die gesamte Maschine im Hinblick auf Verschleißspuren oder Defekte. Daraus resultierend empfehlen sie erforderliche Wartungsarbeiten, Instandsetzungen oder Reparaturen um den reibungslosen Einsatz der Maschine zu gewährleisten und die Leistung zu optimieren.



Profitieren Sie vom Service des Weltmarktführers.

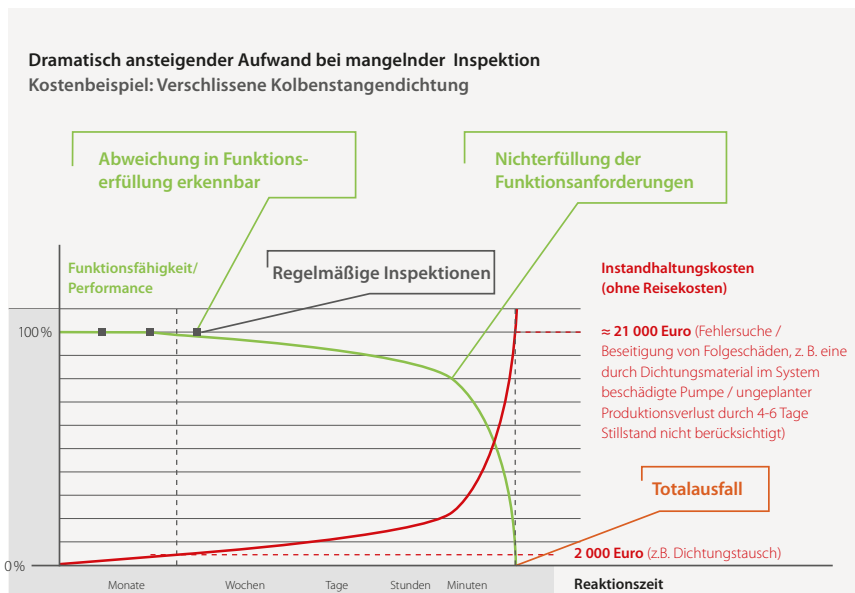
Effizienz steigern durch bessere Performance. Unsere Hydraulikinspektion:

- Aufnahme des Ist-Zustands mit entsprechender Messtechnik
- Überprüfung sämtlicher Ventile, Pumpen, Zylinder, Rohrleitungen und Schläuche
- Kontrolle der Druckschalter und Wegmesssysteme
- Bewertung des Ölzustands
- Kontrolle der Filter und des Kühlerkreislaufs
- Einstellung des gesamten Systems zur optimalen Leistungserbringung
- Mit der Auswertung der Hydraulikinspektion erhalten Sie konkrete Empfehlungen zur Wiederherstellung der bestmöglichen Produktionsleistung
- Abschließende Begleitung der anlaufenden Produktion mit Kontrolle der einzelnen Funktionen

Kosten sparen durch regelmäßige Inspektionen.

Wir kennen den richtigen Zeitpunkt für Ihre Inspektionen und empfehlen die nötigen Instandhaltungsarbeiten. Die von uns empfohlenen Inspektionsintervalle helfen Ihnen sicherzustellen,

dass keine unnötigen Kosten durch ungeplante Reparaturen und Ausfallzeiten entstehen und gleichzeitig Sicherheitsrisiken minimiert werden.



Empfohlene Wartungsintervalle:

- In den ersten 4-5 Jahren alle 2 500 Betriebsstunden, in den Folgejahren alle 1 250 Betriebsstunden.

In folgenden Fällen sollten Sie unbedingt Ihren Metso Service kontaktieren:

- Unerwartete Zylinderbewegungen
- Vermehrte Leckagen
- Dauerhaft erhöhte Öltemperatur
- Nicht bestandener Zylindertest



metso.com/recycling

Wir behalten uns das Recht vor, ohne Ankündigung Änderungen und Verbesserungen vorzunehmen.
Metso Recycling "Hydraulikinspektion für Lindemann-Maschinen", Februar 2013