

# Der Metso Weg – Der große Unterschied für unsere Kunden

Unser Handeln basiert auf umfassender Branchenkenntnis und großer Erfahrung – immer zum Vorteil unserer Kunden. Die jahrzehntelange enge Zusammenarbeit mit unseren Kunden und die ständige Anpassung an sich verändernde Anforderungen haben uns zu einem Know-how-Unternehmen gemacht.

**Metso Germany GmbH**  
Obere Riedstrasse 111-115  
68309 Mannheim  
Tel. +49 621 72700 0  
Fax +49 621 72700 111

**Metso Germany GmbH**  
Grafenberger Allee 337 A  
40235 Düsseldorf  
Tel. +49 (0)211 2105 0  
Fax +49 (0)211 2105 376

[www.metso.com/de](http://www.metso.com/de)

[minerals.sales.de@metso.com](mailto:minerals.sales.de@metso.com)

Hotline 0800 353 6000

**Metso Austria GmbH**  
Franzosengraben 12  
A-1030 Wien  
Tel. +43 1 8136508-0

[minerals.sales.at@metso.com](mailto:minerals.sales.at@metso.com)

[www.metso.com/de](http://www.metso.com/de)

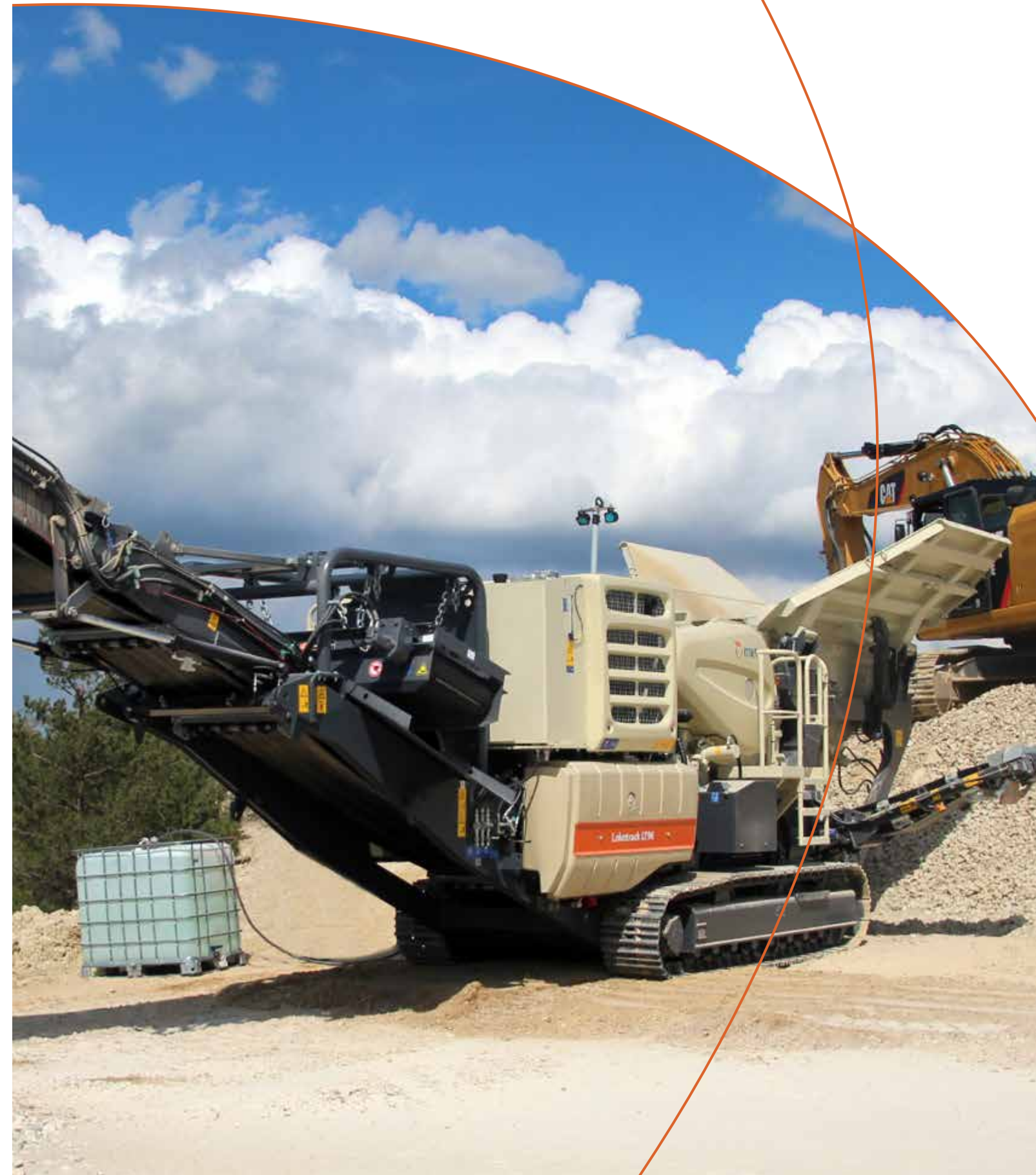


**Metso Corporation**, Lokomonkatu 3, P.O.Box 306, FI-33101 Tampere, Finland, tel. +358 20 484 142, fax +358 20 484 143  
[www.metso.com](http://www.metso.com)

Metso hat für die angewendete Technologie zahlreiche Patente angemeldet.

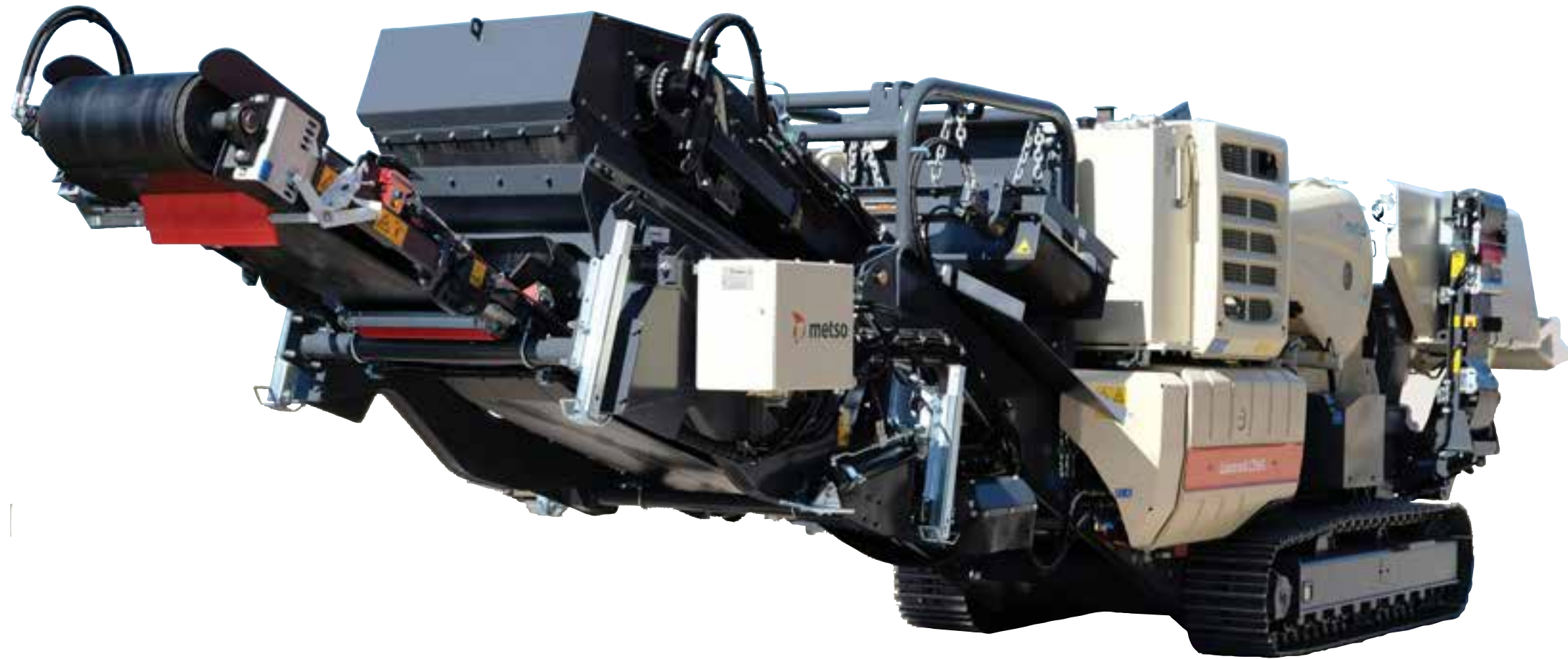
Metso, MX, VisioRock und IC sind Marken oder eingetragene Marken der Metso Corporation oder seiner Tochtergesellschaften oder verbundener Unternehmen.  
\* Andere Namen und Marken sind Eigentum der jeweiligen Inhaber.

## Mobile Brechanlagen Lokotrack LT96 und LT96S



Änderungen vorbehalten, Broschüre Nr. 3479-07-17-EUR/Tampere-Deutsch  
© 2017 Metso, Printed in Finland





# Lokotrack® LT96™ und LT96S™ - Hohe Brecherleistung kombiniert mit kompakten Transportmaßen

Die Lokotrack® LT96™ und LT96S™ sind optimale Lösungen, wenn eine hohe Brecherleistung gefordert wird und besondere Transportbedingungen vorliegen. Die Brechanlagen können einfach mit einem Tieflader transportiert werden. Obwohl der LT96 unsere kompakteste raupenmobile Backenbrecheranlage ist, bietet er trotzdem hervorragende Leistung, speziell beim Recycling und Lohnbrechen.

## Robuster C96 Backenbrecher

Die Hauptkomponente der Lokotrack LT96 und LT96S ist der Backenbrecher Nordberg® C96™. Der robuste, schweißnahtfreie, mit Zapfen und Bolzen verschraubte Brecherahmen garantiert Dauerfestigkeit gegen die Stoßbelastungen. Der leistungsstarke Hydraulikantrieb ermöglicht im Fall von Blockierungen im Brechraum eine Umkehrung der Drehrichtung.

Die Prozesssteuerung IC700™, Standardausrüstung der LT96 und LT96S, sorgt für optimale Betriebs-

ergebnisse. Sie ermöglicht den Ein-Knopf-Start /Stopp, und im Vermietgeschäft werden besonders die verschiedenen Zugriffsebenen geschätzt.

## Sicherer Recyclingprozess durch aktive Brechspaltüberwachung

Die Option aktive Brechspaltüberwachung – Active Setting Control™ – ist ein weiteres Merkmal der Lokotrack LT96 und LT96S. Dieses fortschrittliche System dient sowohl zur Spaltverstellung als auch zur Über-

Technische Daten		
<b>Nordberg® C96™ Backenbrecher</b>		
Einlauföffnung		930 x 580 mm
<b>Aufgabebunker</b>		
Standard		4 m³
Mit erhöhten Bunkerseitenwänden		6 m³
Beschickungshöhe		3.500 mm
<b>Hauptförderband</b>		
Breite		1.200 mm
Abwurfhöhe (Standard)		2.600 mm
Abwurfhöhe (Option)		3.600 mm

Motor/Antrieb		
	Caterpillar	170 kW
Transport		
Länge (LT96)		12.450 mm
Länge (LT96S)		14.800 mm
Breite		2.500 mm
Höhe		3.100 mm
Gewicht (LT96)		28.000 kg
Gewicht (LT96S)		31.500 kg

lastsicherung des Brechers im Fall von unbrechbarem Material wie in Schlacken oder bei Armierungsstahl im Beton.

Mit der aktiven Brechspaltüberwachung bekommt der Bediener den eingestellten Brechspalt auf dem Display oder über die Funkfernsteuerung angezeigt.

## Wirtschaftlicher Betrieb und einfache Wartung

Der Kraftstoffverbrauch der LT96 und LT96S ist mit meistens nur 16-18 Litern pro Stunde sehr niedrig. Die Anlagen sind für einen sicheren Betrieb ausgelegt und besonders bedienerfreundlich, wozu auch die leicht zugänglichen Wartungsstellen beitragen.



Der Nordberg C96 Backenbrecher mit der aktiven Brechspaltüberwachung Active Setting Control™.