

Chancadores de cono serie MP® Nordberg MP1250



Tecnología a su servicio

nuevo chancador de cono Nordberg **MP[®]1250**

Diseñado para una mayor capacidad, menos mantención y más confiabilidad.

El MP1250 llega al mercado en un momento en que los consumidores no sólo esperan más, sino que exigen más... en producción, confiabilidad, eficacia y en atributos.

Metso combina las tecnologías de simulación de alta fidelidad y décadas de experiencia para diseñar el MP1250, fabricado con las características comprobadas de las serie MP e incorporando nuevas mejoras que apuntan a entregar mayor valor al consumidor.

Productividad

- La dinámica avanzada de chancado implica más trabajo por ciclo
- El mayor consumo de energía de 1250 HP implica un incremento de hasta un 30% de capacidad.
- La proporción entre mayor energía y producción implica un uso más eficaz de la energía.

Mantención

- Revestimiento del contrapeso fácil de reemplazar.
- La instalación de la nueva tuerca de la cabeza sólo requiere herramientas manuales comunes.
- Menos acumuladores que mantener.
- Menos motores de ajuste que mantener.
- Retiro y ajuste del Bowl más rápidos.

Confiabilidad

- El diseño robusto de la excéntrica encamisada está completamente mecanizado para reducir el desgaste y proteger los componentes esenciales en condiciones de sobrecarga.
- El nuevo diseño del "socket liner" y el buje (patente pendiente) reduce el giro de la cabeza sin carga, sin componentes adicionales.
- El contrapeso (patente pendiente) reduce drásticamente el desequilibrio dinámico.
- El nuevo sistema de liberación protege de mejor manera la sobrecarga mecánica.
- Las nuevas almohadillas del anillo de ajuste brindan una mayor vida útil y son impermeables a los contaminantes
- Nuevo cuerpo principal con áreas de tensión reforzadas.

Consistencia

Sistema opcional del setting automático de granulometría:

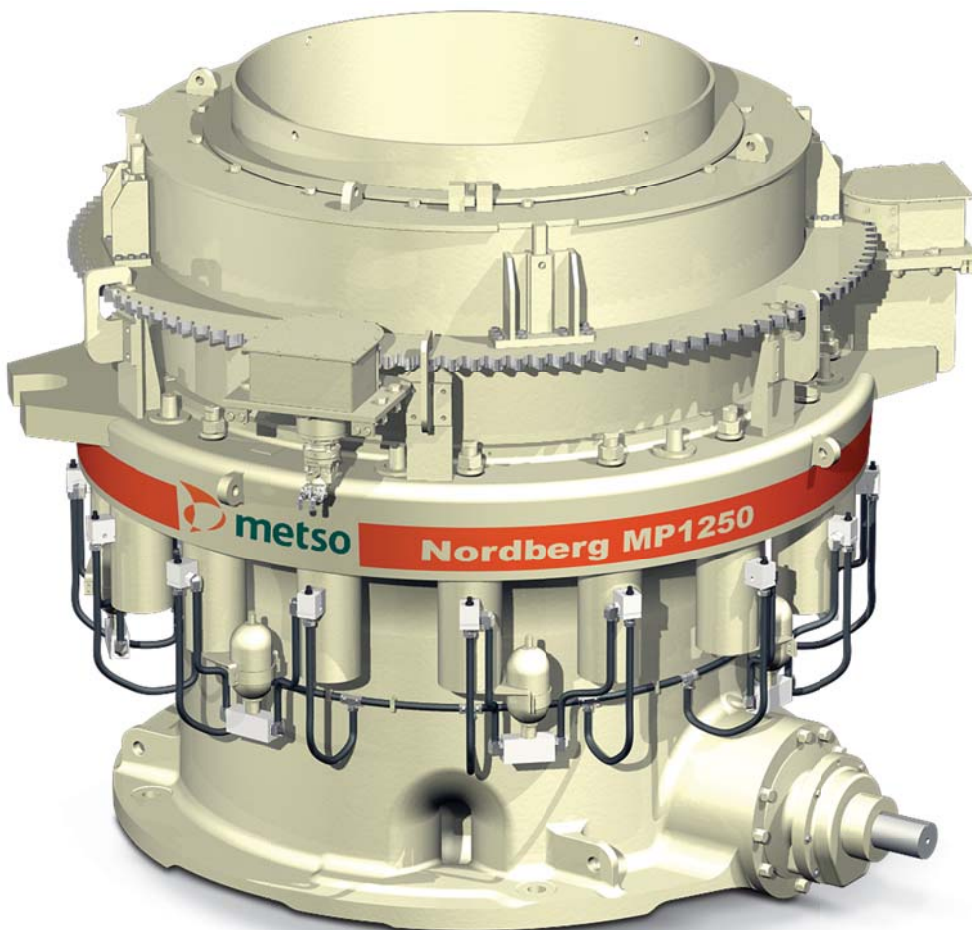
- Elimina la necesidad de calibración frecuente
- Controla de manera continua el tamaño del producto para un chancado y un rendimiento más consistentes
- Ajusta automáticamente el setting del chancador

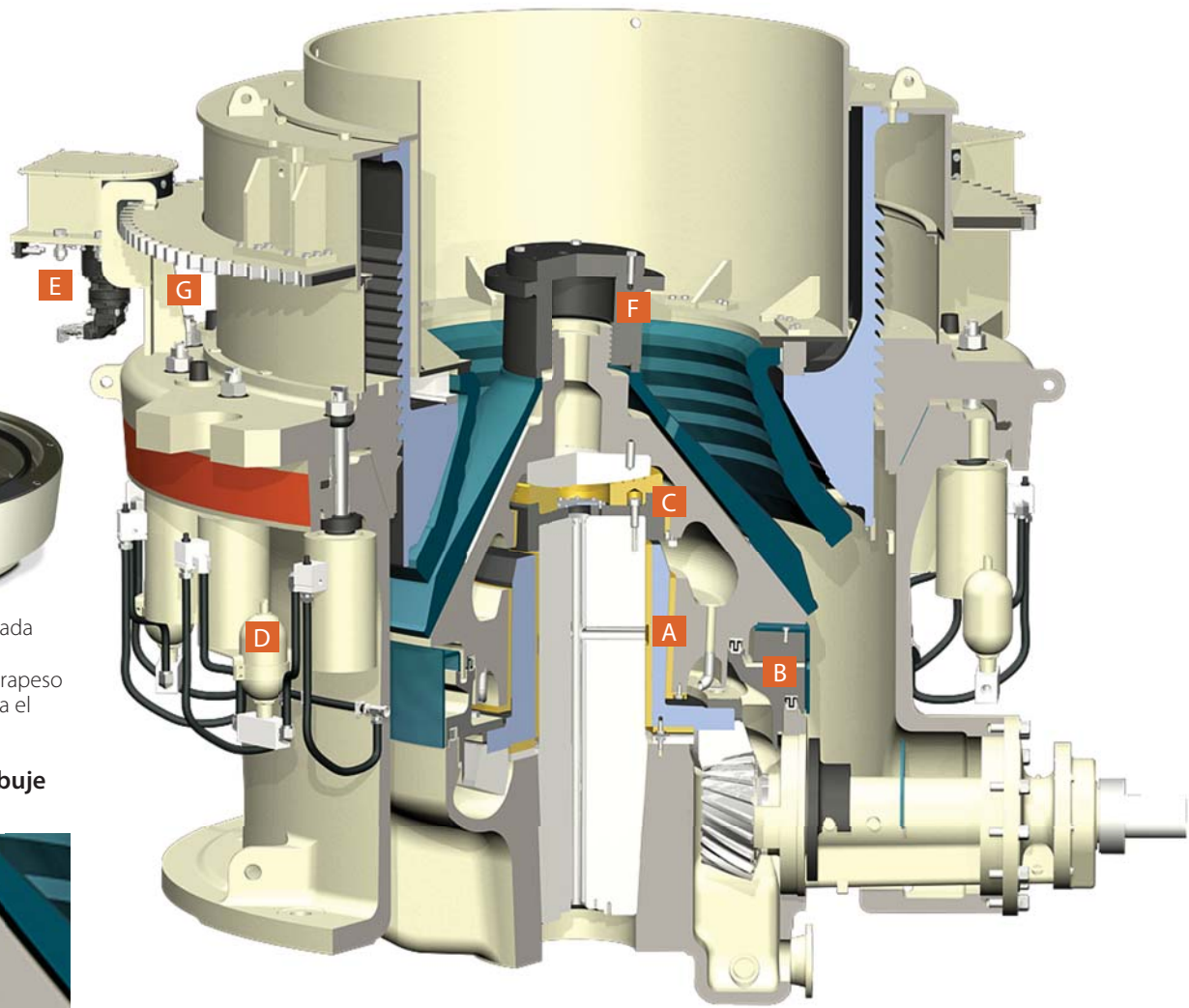
Mayor flexibilidad financiera para sus operaciones

Innovación Metso...

...menor inversión

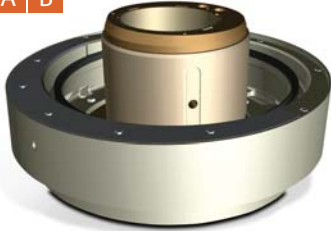
El diseño innovador de Metso implica una mayor capacidad y un menor costo, menos mantención y más confiabilidad. MP1250 no es sólo un chancador de mayor capacidad, sino un chancador más avanzado.





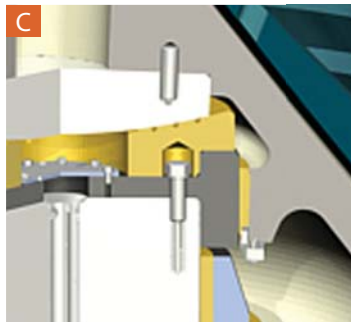
Excéntrica y contrapeso

A B



La nueva excéntrica encamisada protege los componentes esenciales. Asimismo, el contrapeso (patente pendiente) minimiza el desequilibrio dinámico.

Diseño del socket y del buje de la cabeza



El socket y el buje de la cabeza (patente pendiente) actúan para reducir el giro de la cabeza cuando no hay carga, lo que evita que los bujes se desgasten de manera innecesaria.

Sistema de liberación



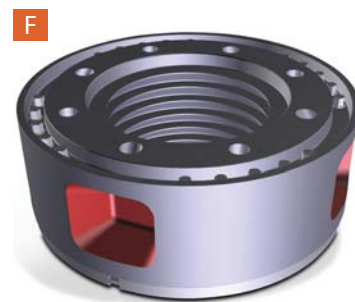
El nuevo sistema de liberación brinda un mejor tiempo de respuesta para proteger de mejor manera su inversión de las sobrecargas de fuerza y requiere menos mantención.

Sistema de ajuste hidráulico



El nuevo sistema de ajuste hidráulico reduce los ajustes del bowl y su tiempo de retiro.

Contratuera del Manto



La nueva contratuera del manto elimina la necesidad de una instalación especial y de herramientas de extracción. El nuevo diseño se puede tensar y soltar con llaves de mano comunes. ¡La mantención es más fácil y rápida!

Almohadillas de soporte del anillo de ajuste



Las nuevas almohadillas de soporte del anillo de ajuste reemplazan a los conjuntos de rodillos de rodillos. Éstas eliminan la necesidad de engrasar y realizar mantención a los rodillos. Las almohadillas son impermeables a los contaminantes ambientales y brindan una vida útil larga y sin mantención.



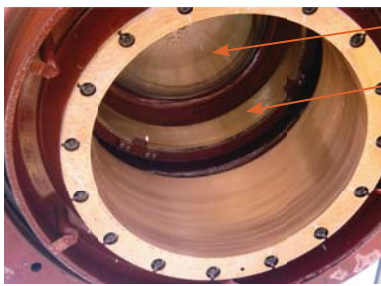
Kit de actualización MP[®] 1250

¡Obtenga todo este rendimiento por sólo una fracción del precio!

Las ventajas del rendimiento del nuevo chancador de cono Metso MP[®]1250 se encuentra disponible en un kit de actualización. Reemplace sólo cinco componentes de su MP[®]1000 existente y aumente hasta un 30% la capacidad debido a la dinámica avanzada de chancado.

El kit de actualización contiene los siguientes componentes:

1. Bola de la cabeza
2. Buje superior de la cabeza
3. Revestimiento del "Socket"¹
4. Excéntrica
5. Contrapeso



1. Bola de la cabeza
2. Buje superior de la cabeza superior



3. Revestimiento del Socket
4. Excéntrica
5. Contrapeso

Características y beneficios claves:

- Utilizan la misma base y estructura de soporte²
- Incrementar la capacidad con una inversión mínima de capital
- El nuevo contrapeso (patente pendiente) permite una mantención simple y restringe la entrada de desechos bajo la cabeza
- La nueva excéntrica encamisada protege los componentes esenciales
- Consumo reducido de energía por tonelada de producto
- Fácil de adaptar a cualquier modelo de MP1000³

PRUEBA EN TERRENO

Se realizó una rigurosa prueba en terreno al MP1250 para validar el mejoramiento proyectado del rendimiento. El período de prueba incluyó minerales con diversas propiedades y el MP1250 fue directamente evaluado frente a un modelo MP1000. Con estas condiciones específicas, el MP1250 promedió un aumento general del 29% en la producción de mineral fino en relación con MP1000. Además, MP1250 registró considerablemente una reducción en la energía específica utilizada (kWh/t) del 10% y más.

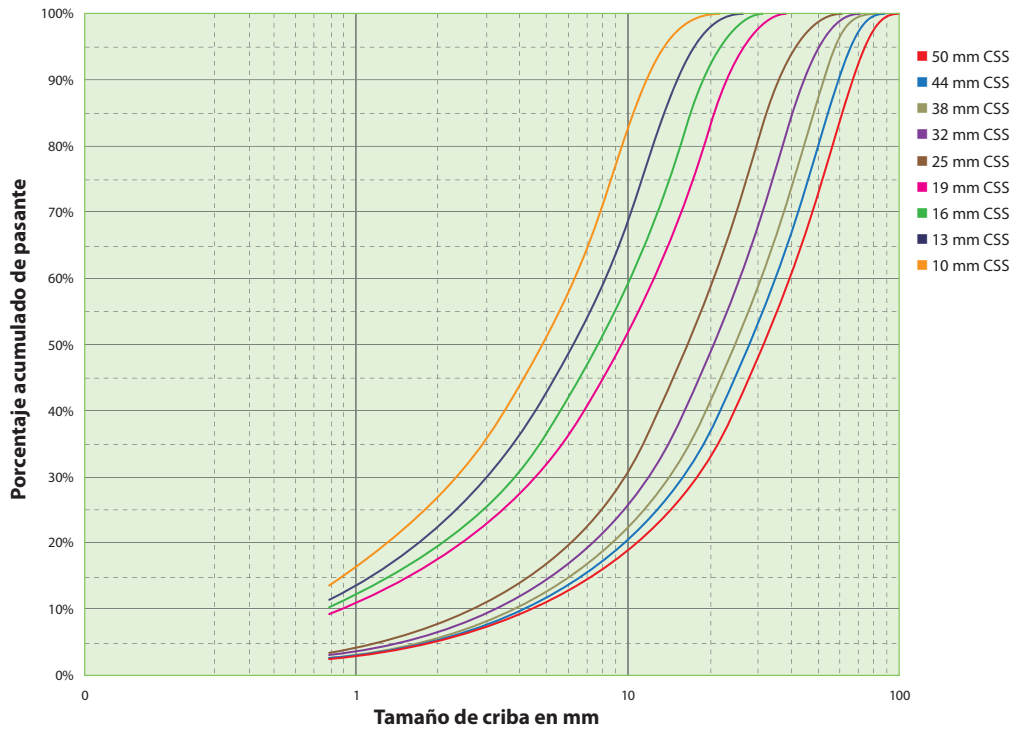
Especificaciones de aplicación

¹ Las máquinas existentes con "anti-giro" también requerirán un nuevo "socket" para aceptar los componentes del modelo MP1250.

² Ya que las fuerzas y los momentos de desequilibrio son similares a los del modelo MP1000, se debe evaluar cada estructura para confirmar el factor de seguridad adecuado.

³ Algunas aplicaciones pueden requerir distintos componentes de la transmisión para lograr las velocidades recomendadas del MP1250. Las aplicaciones de alto consumo de energía pueden requerir un motor de 1250 HP.

**Hacemos de lo mejor...
¡algo mucho mejor!**



Configuración del lado cerrado	50 mm	44 mm	38 mm	32 mm	25 mm	19 mm	16 mm	13 mm	10 mm
Capacidad (tph)	2290 - 3025	2000 - 2610	1720 - 2190	1455 - 1875	1145 - 1510	900 - 1125	835 - 1020	770 - 915	590 - 700
Capacidad (stph)	2520 - 3335	2210 - 2870	1895 - 2415	1600 - 2065	1260 - 1665	990 - 1240	920 - 1125	850 - 1010	650 - 775

El chancador es un componente del circuito. Como tal, su rendimiento depende en parte de la selección y la operación adecuadas de los alimentadores, correas transportadoras, zarandas, estructuras de soporte, motores eléctricos, componentes de la transmisión y tolvas de compensación.

Ponga atención a los siguientes factores para mejorar la capacidad y el rendimiento del chancador:

1. Selección adecuada de la cámara de chancado para el material que se triturará.
2. Una granulometría de alimentación con distribución adecuada de los tamaños de las partículas.
3. Velocidad de alimentación controlada.
4. Distribución adecuada de alimentación de 360° alrededor de la cámara de chancado.
5. Transportador de descarga adecuado para transportar la capacidad máxima del chancador.
6. "Scalper" y zarandas de circuito cerrado de tamaño adecuado.
7. Controles de automatización.
8. Un área de descarga adecuada del chancador.

Los siguientes factores restarán valor a la capacidad y el rendimiento del chancador:

1. Material "pegajoso" (arcilloso) en la alimentación del chancador.
2. Alimentación fina del chancador (menor que el setting del chancador) no debe exceder el 10% de la capacidad del chancador.
3. Exceso de humedad de la alimentación.
4. Alimentación segregada en la cavidad del chancador.
5. Distribución inapropiada de la alimentación alrededor de la circunferencia de la cavidad del chancador.
6. Falta de control de la alimentación.
7. Menor potencia que la recomendada.
8. Capacidad del transportador insuficiente.
9. "Scalper" y circuito cerrado de capacidades insuficientes.
10. Área de descarga del chancador insuficiente.
11. Material demasiado duro o firme.
12. Operación del chancador a una velocidad inferior a la recomendada para el contraeje con carga completa.

Alcance de un estándar mayor



Un historial de éxitos

Desde el primer día de su presentación, los chancadores de cono serie MP han transformado las posibilidades de chancado secundario y terciario en grandes operaciones mineras. Las décadas de experiencia de Metso en el diseño y fabricación de chancadores de cono ha creado un gran aumento de productividad junto con una operación económica y de fácil mantención.

Ya sea para una nueva operación o para un reemplazo, los chancadores serie MP de Metso mejoran todo el circuito de conminución.



Equipos y servicios de chancado Metso

Chancadores en unidades

- Chancadores de mandíbula serie C
- Chancadores primarios giratorios
- Chancadores de conos serie GP
- Chancadores de conos serie HP
- Chancadores de conos serie MP
- Chancadores de impacto horizontales serie NP
- Chancadores de impacto de eje vertical serie B y V
- Chancadores de laboratorio

Equipos móviles

- Plantas de chancado móviles serie LT
- Plantas portátiles serie NW

Plantas completas

- Plantas completas para la producción de áridos
- Plantas completas para reciclaje

Servicios

- Contratos anuales de servicio
- Asistencia para fallas y averías
- Inspecciones del equipo
- Actualizaciones/actualizaciones retroactivas de la máquina
- Capacitación sobre la operación y la mantención
- Piezas de repuesto
- Proyectos de extensión de la vida útil del servicio
- Asistencia para la puesta en marcha/puesta en servicio
- Servicios de solución de problemas
- Optimización del rendimiento del equipo
- Optimización del desgaste

Nordberg y MP son marcas comerciales de Metso, registradas en diferentes países del mundo.



Metso Minerals Industries, Inc., 20965 Crossroads Circle, Waukesha, WI 53186, EE.UU., tel. +1 262 717 2500, fax +1 262 717 2508, www.metso.com

Esta información es sólo una descripción general y no tiene ningún tipo de garantía.